

AVVISO A PAGAMENTO

I COSTI DELLA MANOVRA? LI PAGA LA FAMIGLIA

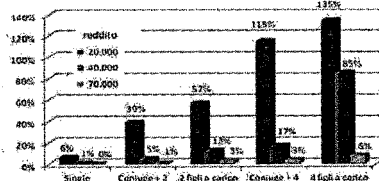
La manovra economica avrà conseguenze disastrose per le famiglie con figli specie se non sarà mitigata da una riforma del fisco che ne attenui le più vistose ingiustizie.

Vediamo qualche esempio:

- ▶ I servizi degli enti locali (assistenza domiciliare, mense scolastiche, ecc.) saranno tagliati e costeranno di più
- ▶ I servizi forniti dalle cooperative sociali risentiranno dell'aggravio fiscale
- ▶ Aumenteranno i ticket sanitari
- ▶ L'aumento dell'Iva dal 20 al 21% peserà ben più di quell'1%. Anche i beni di prima necessità ad aliquota Iva agevolata subiranno un aumento causato dall'aumento di trasporti e servizi
- ▶ Saranno tagliate le detrazioni fiscali per familiari a carico, reddito da lavoro, prestazioni mediche

**AUMENTO DELLE TASSE
NEL 2014**
(reddito da lavoro dipendente,
due genitori con uno o due redditi)

L'aumento delle tasse
si fa sempre più pesante
al crescere
del carico familiare
ed alla diminuzione
del reddito



Questi aggravii di spesa e riduzione dei servizi andranno a colpire le famiglie con compiti di cura mentre saranno marginali per chi non ha familiari a carico: provvedimenti che sono già legge e che avranno effetti devastanti sulle famiglie italiane, se entro il settembre del 2012 non sarà varata la riforma fiscale.

Ecco perché il Forum propone da subito la riforma dell'Isee e l'introduzione del Fattore Famiglia nella riforma fiscale, per dare equità al fisco ed al sistema tariffario locale. Il Fattore Famiglia

- crea una "no tax area" proporzionata al numero dei familiari a carico

- potrebbe integrarsi con la defiscalizzazione del costo del lavoro richiesta da Confindustria

- produrrà un aumento del reddito disponibile per le famiglie che potranno riprendere ad investire sui consumi primari con conseguenze virtuose per l'economia.

In questo modo tutti, la famiglia con figli come il single, potranno dare il loro contributo al futuro dell'Italia in modo finalmente proporzionale alla propria capacità contributiva (Cost. art.53).

www.forumfamiglie.org



FORUM DELLE ASSOCIAZIONI FAMILIARI

Lungotevere dei Vallati 10, 00186 Roma
06.6830.9445 - forum@forumfamiglie.org